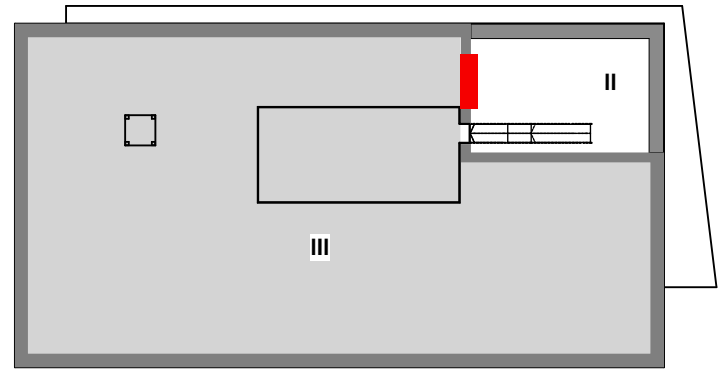
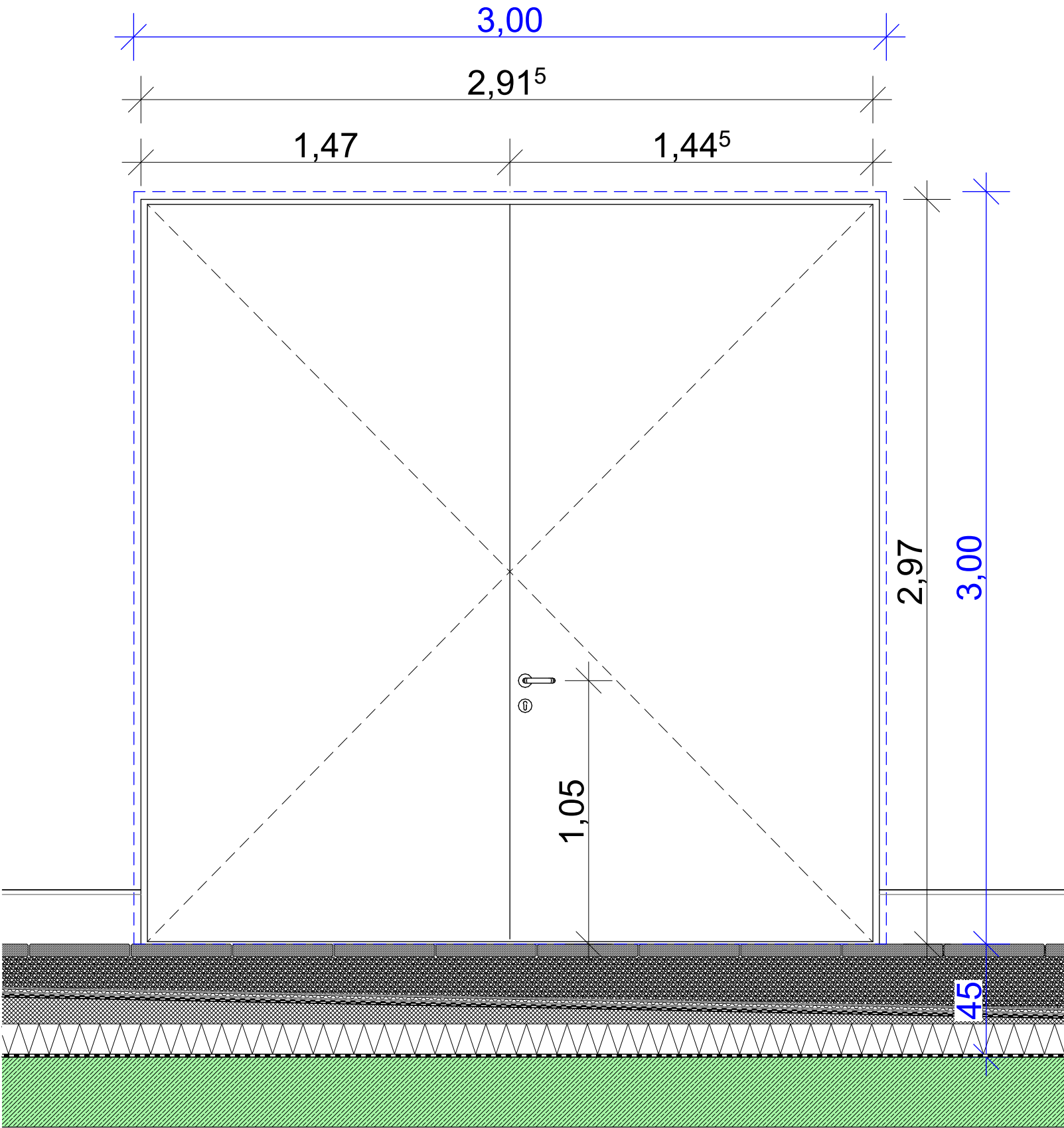
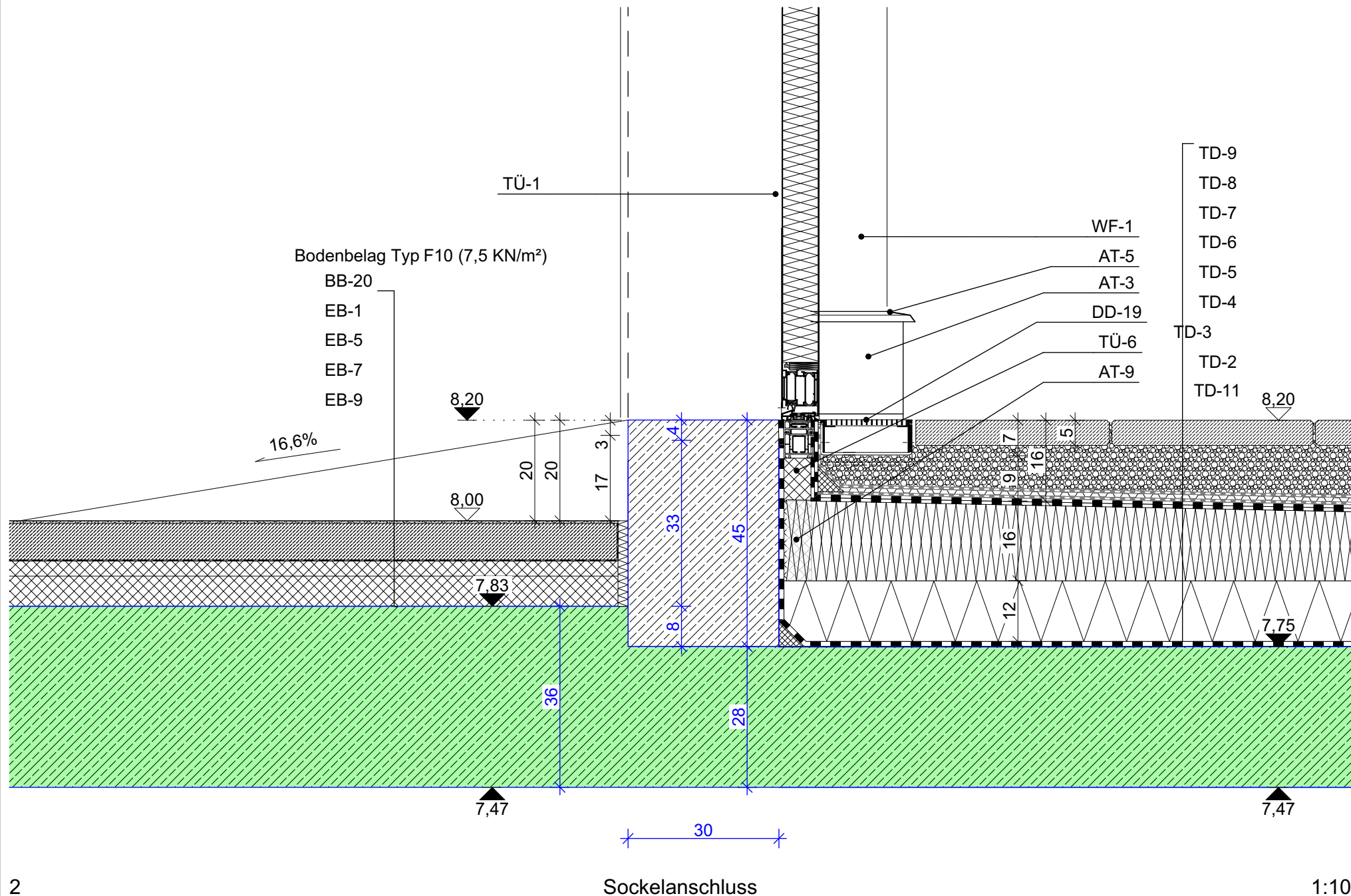
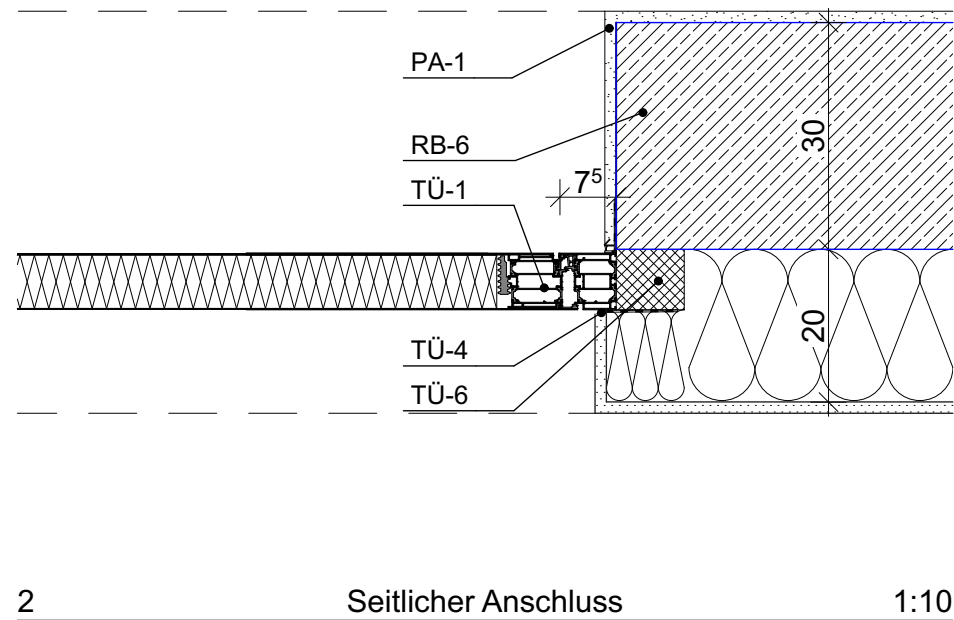
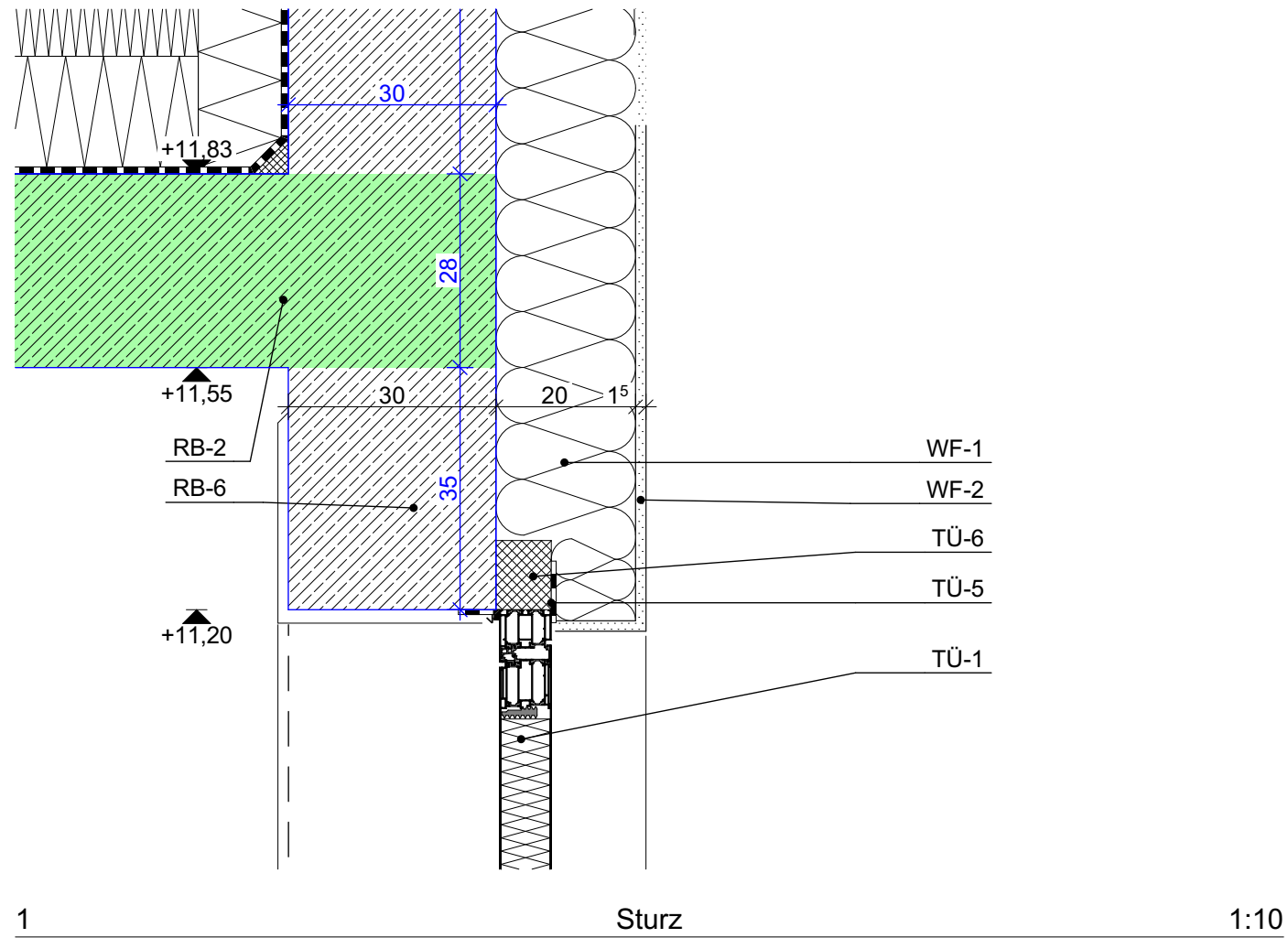


B_2304_HH Neubau DZ für Sekorkopplung



RB Rohbaudetail

RB-2 Stahlbetondach, C30/37, W0, XC3
RB-6 Stahlbeton-Wand außen C30/37, W0, XC3

VE3.03 Rohbau

TD Terrassaendach

TD-2 Grunddämmung, Polyurethan-Hartschaumdämmplatte mit beidseitiger Kaschierung aus Aluminium, druckfest $\geq 120\text{kPa}$, WLF 035
TD-3 Gefälledämmung, 2%, Polyurethan-Hartschaumdämmplatte mit beidseitiger Kaschierung aus Aluminium, druckfest $\geq 120\text{kPa}$, WLF 035
TD-4 Dachabdichtung, vollflächig verschweißt, 2-lagig bestehend aus Unterste Lage DU/E1 PYE KTG KSP 3 und Oberlage DO/E1 PYP-KTP S5
TD-5 PE-Trennfolie, 0,2mm, bitumenbeständig
TD-6 Faserschutzmatte 600 g/m²
TD-7 Dränelement, Noppenhöhe 10mm, vlieskaschiert, PET
TD-8 Splittbettung Körnung 0/45, zum Neigungsausgleich
TD-9 Terrassenbelag, 400/400/50, Beton
TD-11 Abdichtung Polymerbitumenbahn vollflächig verklebt Nähte dicht schließen, inkl. Voranstrich/Haftbrücke

VE3.08 Dacharbeiten

DD Dach Sonstiges

DD-19 Kastenrinne Edelstahl, Breite 180mm

VE3.06 Dacharbeiten

AT Attika

AT-3 2-teilige Kappleistenabdeckung, RAL beschichtet, Klickmechanismus
AT-5 Überhangprofil, gem. Fassadensystem
AT-9 Perimeterdämmung XPS WD, druckfest

WF WDVS

WF-1 WDVS, WLF035, Mineralwolle, nicht brennbar
WF-2 Außenputz, Feinputz, mineralisch

VE3.07 WDVS

EB Estrich

EB-1 Zementestrich als Heizestrich, CT-C40-F5-S75-H45
EB-5 PE-Folie als Trennlage
EB-7 Trittschalldämmung DES, sg, WLG045
EB-9 Dämmung EPS DEO, dm, WLG035

VE 3.13 Estricharbeiten

BB Bodenbelagsarbeiten

BB-20 OS 2 (B)Beschichtung für EG.15-17 als 2K-Epoxidharzbeschichtung, befahrbar

VE 3.15 Bodenbelagsarbeiten

PA Putze

PA-1 Kalk-Zement-Innenputz, 2 lagig, einschl. Haftgrund Spritzbewurf, nach DIN 1 8550

VE 3.14 Innenputz

TÛ Türen

TÛ-1 Aluminium-Tür-Element, 75mm Profiltiefe, U-Wert=1,50 W/(m²K)
TÛ-4 Haltewinkel für Blechverkleidung, auf therm. Trennelement
TÛ-5 Dichtungsfolien, Fenster-/Türabdichtung nach RAL Richtlinie, innen/außen
TÛ-6 Vorwandmontagesystem, 90x65mm

VE.3.05 Metallbau Fenster/ Außentüren

MHB Einzeltür T.02.9002

Zugehöriger Raumname Aussenaufstellfläche

Tür Gewerk VE.3 05 Metallbau - Fenster / Außentüren

Tür Art Drehflügel

Öffnungsrichtung R

Tür Wandmaterial Stb

Rohbau Breite 3,00

Rohbau Höhe 3,00

Tür mind. lichte Breite <Nicht definiert>

Tür mind. lichte Höhe <Nicht definiert>

Brandschutzanforderung <Nicht definiert>

Tür Rauchschutz <Nicht definiert>

Tür Selbstschließend <Nicht definiert>

Tür Notausgang <Nicht definiert>

Tür Einbruchsschutz <Nicht definiert>

Tür Schallschutz <Nicht definiert>

Tür Wärmeschutz <Nicht definiert>

Tür Beanspruchungsgruppe <Nicht definiert>

Barrierefrei <Nicht definiert>

Türzarge Material Stahl

Türzarge Anschlag DIN R

Türzarge Typ UZ

Seitenteil ohne

Drückerhöhe 1,05

EMA <Nicht definiert>

Schließsystem <Nicht definiert>

Besonderheiten

VORABZUG

Bauherr Sprinkenhof GmbH Burchardstraße 8 20095 Hamburg		Vorhaben Demonstrationszentrum für Sekorkopplung Am Schleusengraben 21029 Hamburg		
	Bearbeiter	Zeichnungseinheit Leitdetail Zugang Technikzentrale 2. OG		
	Zeichner	Datum 27.03.2026	Maßstab 1:10, 1:20, 1:1	Index/Datum XX-27.03.2026